

バスに乗って『祝子川温泉』に行こう!

平日
のみ運行

延岡駅～祝子川温泉間

2018年10月1日より

大人片道 **1,080円**が **500円**に!!

雄大な自然を眺めながら
温泉で心も体も癒やされよう!



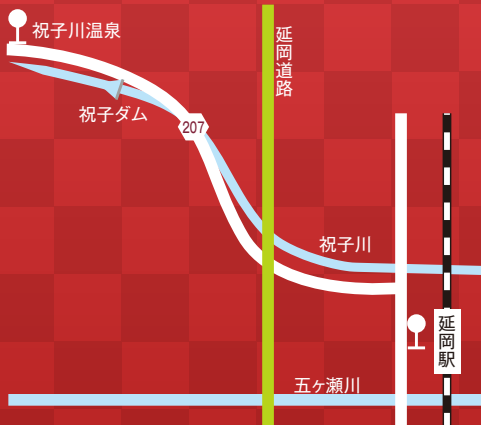
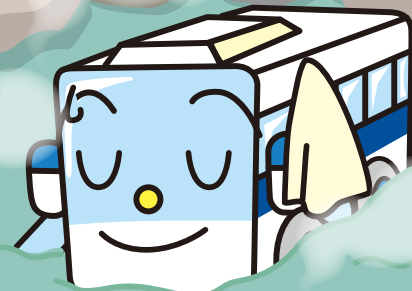
尖崩山



祝子川溪谷



祝子川温泉 美人の湯
定休日:木曜日(祝日の場合は営業)
年末年始(12/31~1/2)



祝子川温泉線運賃変更を記念して
さらにお得な『祝子川温泉バスパック』を販売!

祝子川温泉バスパック

販売数量
400セット
限定

販売期間 / 2018.10.1~2019.3.31

通常 祝子川温泉バス往復利用 1,000円 + 祝子川温泉 美人の湯入浴料 510円 が

バス
往路券

+

入浴券

+

バス
復路券

→ **500円**

※「祝子川温泉バスパック」は、延岡市の「バス利用促進事業」の一環として
助成していただき運用いたします。

詳しくは裏面をチェック

祝子川温泉線 ご案内



■祝子川温泉線 時刻表 平日のみ運行 2018年10月1日現在

■運賃表 ※2018年10月1日からの運賃

延岡駅 ⇒ 祝子川温泉

延岡駅	レーヨン	小山橋	宇和田	工内	鹿狩瀬	学校下	宮長	祝子川温泉
12:00	12:04	12:08	12:11	12:15	12:18	12:22	12:28	13:11
15:50	15:54	15:58	16:01	16:05	16:08	16:12	16:18	17:01

祝子川温泉 ⇒ 延岡駅

祝子川温泉	宮長	学校下	鹿狩瀬	工内	宇和田	小山橋	レーヨン	延岡駅
7:55	8:38	8:44	8:48	8:51	8:55	8:58	9:02	9:05
13:15	13:58	14:04	14:08	14:11	14:15	14:18	14:22	14:25
17:05	17:48	17:54	17:58	18:01	18:05	18:08	18:12	18:15

	延岡駅	レーヨン	小山橋	宇和田	工内	鹿狩瀬	学校下	宮長	祝子川温泉
延岡駅	160	170	260	260	330	350	460	500	500
レーヨン		170	260	260	330	350	460	500	500
小山橋			170	260	270	380	430	500	500
宇和田				160	160	290	340	500	500
工内					140	240	290	500	500
鹿狩瀬						200	250	500	500
学校下							220	500	500
宮長								500	500

※ 祝子川温泉線は平日のみの運行となります。
 ※ 上記時刻表は、主な停留所のみ記載しております。

※ 上記運賃表は、大人片道の運賃です。
 ※ こども・障がい者は上記運賃の半額、こども障がい者はその半額となります。



祝子川温泉線運賃変更を記念して
 さらにお得な『祝子川温泉バスパック』を販売!

祝子川温泉バスパック

販売数量
400セット
限定

販売期間 / 2018年10月1日(月)～2019年3月31日(日)

通常 祝子川温泉バス往復利用 1,000円 + 祝子川温泉 美人の湯入浴料 510円 が

バス
往路券

+

入浴券

+

バス
復路券

→ 500円

《祝子川温泉バスパック》

- 販売期間・・・2018年10月1日～2019年3月31日
- 販売価格・・・500円
- 販売数量・・・400セット限定
- 販売窓口・・・宮崎交通延岡支店 (JR延岡駅横)
- 有効期限・・・購入日より10日間
- 払い戻し・・・有効期限内で、バス往路券・バス復路券・入浴券の3枚揃っている場合に所定の手数料を差し引いて払い戻しいたします。

※《祝子川温泉バスパック》は、延岡市の「バス利用促進事業」の一環として助成していただき運用いたします。

祝子川温泉 美人の湯



■ 電話: 0982-23-3080
 ■ 営業時間: 10:00～20:00 (月～水は18:00まで)
 ■ 定休日: 木曜日 (祝日の場合は営業) 年末年始 (12/31～1/2)

【ご注意ください】

～祝子川温泉バスパックをご購入の皆様へ～

- 現在、「祝子川温泉美人の湯」の食堂は休業しており、再開時期の目途が立っていない状況です。したがって、再開までの当分の間、お食事の提供はできません。
- 「祝子川温泉美人の湯」内にお客様が飲食物を持ち込んで召し上がることは固く禁止しております。
- 飲酒をされたからの温泉入浴はご遠慮ください。
- ※ お土産物の販売や、自動販売機での飲料の販売は行っております。